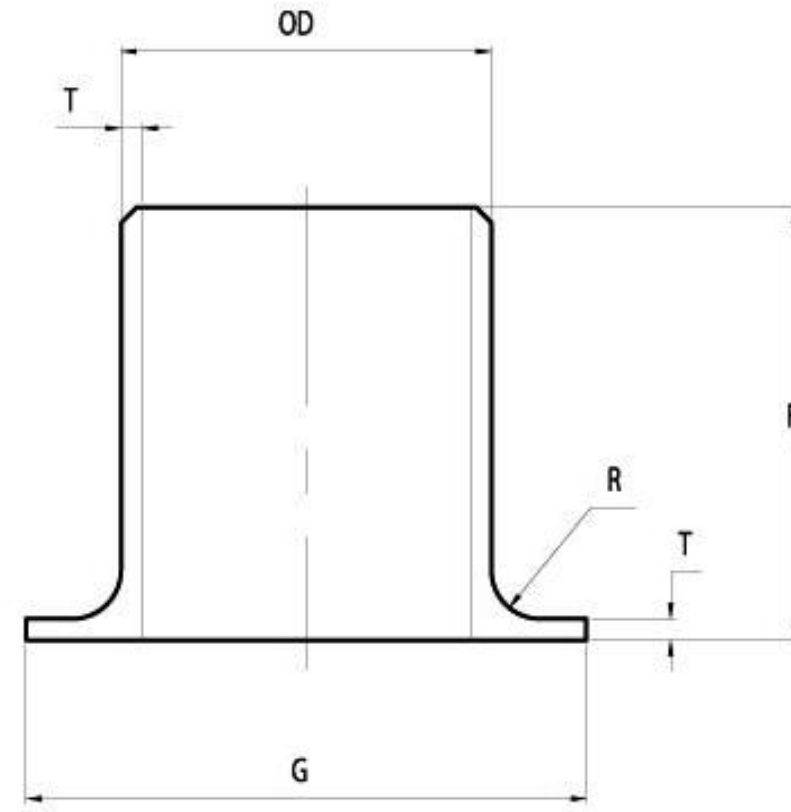


# STUB END

管節



DIMENSIONS							(unit: inch / mm)			
Nominal Pipe Size	Outside Dia. (OD)	Wall Thickness(T)				Dia of Lap (G)	Length F		Radius R	
		Sch. 5S	Sch. 10S	Sch. 40S	Sch. 80S		ANSI	MSS	Type A (Max)	Type B (Max)
1/2	0.840	0.065	0.083	0.109	0.147	1.375	3.000	2.000	0.130	0.030
	21.340	1.650	2.110	2.770	3.730	34.930	76.200	50.800	3.300	0.760
3/4	1.050	0.065	0.083	0.113	0.154	1.688	3.000	2.000	0.130	0.030
	26.670	1.650	2.110	2.870	3.910	42.880	76.200	50.800	3.300	0.730
1	1.315	0.065	0.109	0.133	0.179	2.000	4.000	2.000	0.130	0.030
	33.400	1.650	2.770	3.380	4.550	50.800	101.600	50.800	3.300	0.760
1.1/4	1.660	0.065	0.109	0.140	0.191	2.500	4.000	2.000	0.190	0.030
	42.160	1.650	2.770	3.560	4.850	63.500	101.600	50.800	4.830	0.760
1.1/2	1.900	0.065	0.109	0.145	0.200	2.875	4.000	2.000	0.250	0.030
	48.260	1.650	2.770	3.680	5.080	73.020	101.600	50.800	6.350	0.760
2	2.375	0.065	0.109	0.154	0.218	3.625	6.000	2.500	0.310	0.030
	60.320	1.650	2.770	3.910	5.540	92.070	152.400	63.500	7.870	0.760

WEIGHTS						(unit: kg)
Nominal Pipe Size	F	Sch. 5S	Sch. 10S	Sch. 40S	Sch.80S	
1/2	ANSI	0.068	0.091	0.136	0.115	
	MSS	0.059	0.077	1.118	0.127	
3/4	ANSI	0.077	0.100	0.181	0.199	
	MSS	0.068	0.086	0.154	0.168	
1	ANSI	0.145	0.227	0.299	0.385	
	MSS	0.091	0.140	0.186	0.24	
1.1/4	ANSI	0.204	0.326	0.412	0.548	
	MSS	0.131	0.208	0.263	0.349	
1.1/2	ANSI	0.231	0.367	0.553	0.675	
	MSS	0.159	0.249	0.376	0.458	
2	ANSI	0.449	0.693	0.992	1.364	
	MSS	0.245	0.376	0.539	0.743	

2.1/2	2.875	0.083	0.120	0.203	0.276	4.125	6.000	2.500	0.310	0.030
	73.020	2.110	3.050	5.160	7.010	104.770	152.400	63.500	7.870	0.760
3	3.500	0.083	0.120	0.216	0.300	5.000	6.000	2.500	0.380	0.030
	88.900	2.110	3.050	5.490	7.620	127.000	152.400	63.500	9.650	0.760
4	4.500	0.083	0.120	0.237	0.337	6.188	6.000	3.000	0.440	0.030
	114.300	2.110	3.050	6.020	8.560	157.180	152.400	76.200	11.180	0.760
5	5.563	0.109	0.134	0.258	0.375	7.313	8.000	3.000	0.440	0.060
	141.300	2.770	3.400	6.550	9.530	185.750	203.200	76.200	11.180	1.520
6	6.625	0.109	0.134	0.280	0.432	8.500	8.000	3.500	0.500	0.060
	168.270	2.770	3.400	7.110	10.970	215.900	203.200	88.900	12.700	1.520
8	8.625	0.109	0.148	0.322	0.520	10.625	8.000	4.000	0.500	0.060
	219.080	2.770	3.760	8.180	12.700	269.880	203.200	101.600	12.700	1.520
10	10.750	0.134	0.165	0.365	0.500	12.750	10.000	5.000	0.500	0.060
	273.050	3.400	4.190	9.270	12.700	323.850	254.000	127.000	12.700	1.520
12	12.750	0.156	0.180	0.375	0.500	15.000	10.000	6.000	0.500	0.060
	323.850	3.960	4.570	9.530	12.700	381.000	254.000	152.400	12.700	1.520
14	14.000	0.156	0.188			16.250	12.000	6.000	0.500	0.060
	355.600	3.960	4.780			412.750	304.800	152.400	12.700	1.520
16	16.000	0.165	0.188			18.500	12.000	6.000	0.500	0.060
	406.400	4.190	4.780			469.900	304.800	152.400	12.700	1.520
18	18.000	0.165	0.188			21.000	12.000	6.000	0.500	0.060
	457.200	4.190	4.780			533.400	304.800	152.400	12.700	1.520
20	20.000	0.188	0.218			23.000	12.000	6.000	0.500	0.060
	508.000	4.780	5.540			584.200	304.800	152.400	12.700	1.520
22	22.000	0.188	0.218			25.250	12.000	-	0.500	0.060
	558.800	4.780	5.540			641.350	304.800	-	12.700	1.520
24	24.000	0.218	0.250			27.250	12.000	6.000	0.500	0.060
	609.600	5.540	6.350			692.150	304.800	152.400	12.700	1.520

2.1/2	ANSI	0.684	0.924	1.563	2.079
	MSS	0.349	0.471	0.797	1.06
3	ANSI	0.879	1.205	2.134	2.84
	MSS	0.467	0.638	1.133	1.508
4	ANSI	1.191	1.640	3.035	4.227
	MSS	0.711	0.978	1.812	2.523
5	ANSI	2.188	2.582	5.3	7.52
	MSS	1.046	1.237	2.537	3.601
6	ANSI	3.01	3.610	6.89	10.42
	MSS	1.62	1.950	3.72	5.57
8	ANSI	2.96	3.760	10.42	15.86
	MSS	2.45	3.100	5.89	10.12
10	ANSI	7.02	8.450	18.12	24.28
	MSS	4.04	4.860	10.42	13.95
12	ANSI	9.11	10.510	22.2	29.81
	MSS	6.6	7.110	14.95	19.93
14	ANSI	11.78	14.19	*28.31	**37.80
	MSS	6.43	7.75	*15.46	**20.62
16	ANSI	14.38	16.38	*32.68	**43.57
	MSS	7.91	9.02	*17.98	**23.98
18	ANSI	16.51	18.81	*37.53	**50.03
	MSS	9.24	10.53	*21.00	**28.00
20	ANSI	20.89	24.22	*41.66	**50.03
	MSS	11.68	13.54	*23.30	**28.00
22	ANSI	23.2	26.9	*46.28	**61.07
	MSS		*	**	
24	ANSI	29.33	3.63	*50.45	**67.27
	MSS	16.52	18.94	*28.41	**37.88

\*std=0.375

\*\*\*s=0.500



大甲永和機械工業股份有限公司

Add : 台中市大甲區幼獅路69號

Tel : 886-4-2681-5496

Tachia Yung Ho Machine Industry Co., Ltd

No.69, Youshi Rd., Dajia Dist., Taichung City 437, Taiwan

Fax : 886-4-2681-5456 Web : www.yhmc.com.tw